



# Honda S2000



F i r s t   m a n ,   t h e n   m a c h i n e





Honda S2000 nasce da un'idea estremamente forte: è uno di quei casi, sempre più rari, in cui un'auto riesce a conquistare il pubblico senza il bisogno di ricorrere alle immagini o ai miti della pubblicità.

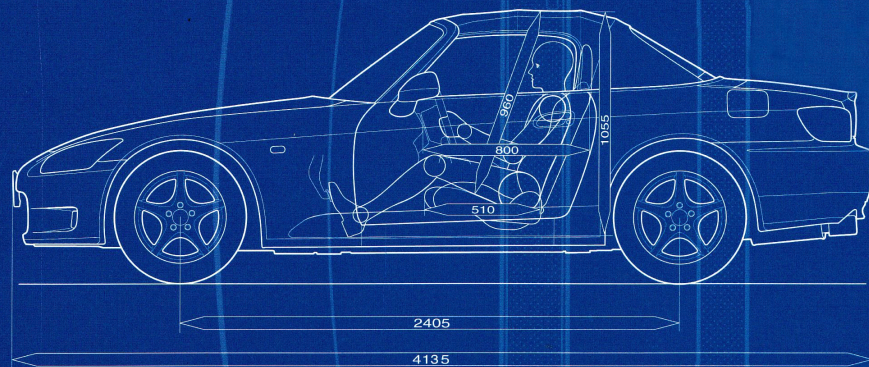
Una spider di razza pura che viene direttamente dall'esperienza delle gare automobilistiche, non certo dalle passerelle di moda.





F i r s t   m a n ,   t h e n   m a c h i n e





### Tradizione

Si potrebbe pensare che il progetto per Honda S2000 sia iniziato con la presentazione del concetto SSM al Motorshow di Tokyo nel 1995. In realtà lo spirito guida di Honda S2000 è il modello esclusivo Sports 800, presentato al Motorshow di Tokyo nel 1965; al pari di Honda S2000, aveva telaio d'avanguardia e un motore sportivo 791 cc da 70 Cv con uno strabiliante picco di giri: 11.000 giri/min. Stupefacente per quei tempi e tuttora imbattuto.

### Da Honda Sports 800 a Honda S2000, fino alla Formula Uno

La capacità inesauribile e inimitabile di progettare e realizzare propulsori affidabili ed efficienti, nel rispetto dell'ambiente, è sempre stata e rimane la chiave del progresso Honda. È un talento che fa di Honda il maggiore produttore di motori a combustione interna del mondo e la forza che sta dietro 71 vittorie di Grand Prix dal 1965. Niente sorprese dunque se il progettista responsabile del propulsore di Honda S2000 è stato lo stesso project leader nella realizzazione del motore V6 turbo di Formula Uno.

### Il Progetto

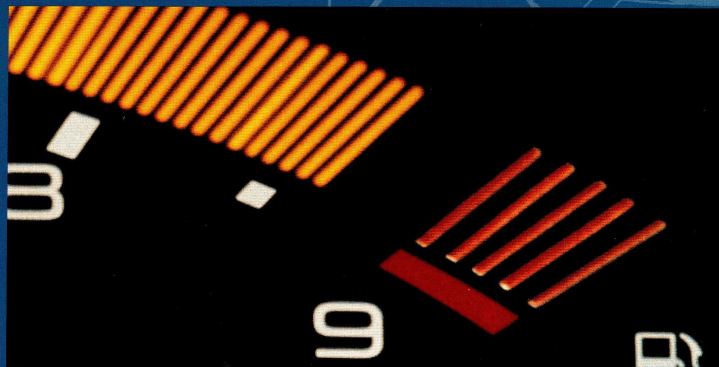
Nelle prime fasi di gestazione erano state considerate diverse alternative al consolidato schema dei quattro cilindri con sistema V-TEC. In termini progettuali, il modo più semplice per ottenere 240 Cv era dotare di turbocompressore un motore già esistente: questa soluzione fu scartata in quanto anche i più moderni propulsori turbocompressi soffrono inevitabilmente del turbo lag ossia il ritardo di risposta del motore ai comandi dell'acceleratore.

Si era fatta anche l'ipotesi di un propulsore V6 di piccola cilindrata, ma ci si rese conto che un'ideale distribuzione dei pesi nell'auto richiedeva un quattro cilindri di estrema potenza, compatto e leggero. Motivo per cui il propulsore di Honda S2000 e conseguentemente tutto il resto dell'auto, è stato concepito ex novo.





## Tradizione rivisitata



Oltre ad essere il maggiore costruttore di propulsori a scoppio nel mondo, Honda può rivendicare il suo ruolo di costruttore di motori fra i più affidabili, tecnologicamente avanzati e rispettosi dell'ambiente esistenti sul mercato. Con il lancio di Honda S2000, è stato fissato un nuovo parametro di riferimento per la categoria: la più elevata potenza specifica mai realizzata da un propulsore naturalmente aspirato prodotto in grande serie. Il motore di Honda S2000 eroga l'incredibile potenza specifica di 120 Cv/litro. Ed è così pulito ed efficiente da raggiungere gli standard EU2000 (direttiva 98/69 CEE - Euro III) e Low Emission Vehicle (LEV).

### Zona rossa

Honda è famosa per i motori ad elevate prestazioni montati sulle auto di serie oltre che per la lunga esperienza maturata in Formula Uno e nei campionati CART ChampCar; eppure, il propulsore di Honda S2000 stabilisce un nuovo record anche per una casa così blasonata. Con la zona rossa del contagiri che parte da 9.000 giri/min - valore senza eguali nelle auto prodotte in grande serie - si è aperta una nuova frontiera nel campo della produzione automobilistica.

### Propulsore

La chiave delle straordinarie prestazioni del propulsore risiede nell'esclusivo sistema V-TEC (fasatura e alzata variabile delle valvole a comando elettronico). In breve è un po' come avere due motori in uno, perchè la fasatura e l'alzata delle valvole vengono modificate per darvi un'ottima coppia a bassi regimi ed una notevole potenza a regimi più elevati. Honda S2000 raggiunge infatti il suo picco di potenza a 8300 giri/min.!

La creazione di un propulsore in grado di reggere brillantemente regimi particolarmente elevati ha significato riprogettare tutti i componenti, a causa delle sollecitazioni che il motore avrebbe dovuto sopportare. Così per la costruzione di pistoni e di bielle, e per lo studio di un particolare rivestimento anti-attrito che ricopre alcune componenti interne, sono state utilizzate tecniche progettistiche sperimentate con successo in Formula Uno.

Il monoblocco è in alluminio a fibre rinforzate (FRM), materiale d'alta tecnologia che alla leggerezza della lega in alluminio combina una eccezionale rigidità.

Per ridurre l'assorbimento di energia i nostri ingegneri hanno deciso di adottare un servosterzo elettrico (EPS) simile a quello montato su Honda NSX. Ciò ha permesso inoltre di garantire una maggiore sensibilità a tutte le velocità, un vantaggio questo difficilmente ottenibile con sistemi idraulici tradizionali.

### Trasmissione

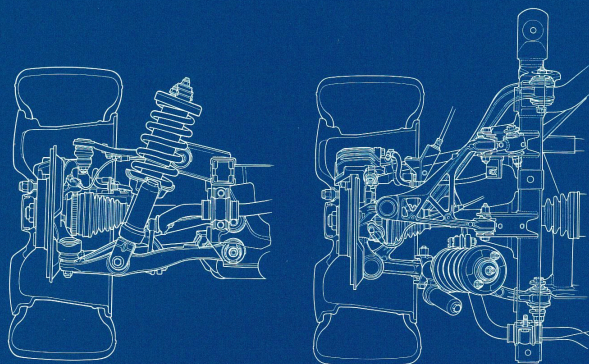
La trasmissione a sei marce permette cambi rapidi e morbidi, senza fatica. Gli ingranaggi, particolarmente leggeri, sono dotati di un sistema sincronizzatore complesso ma efficacissimo. Per garantire la massima lubrificazione, il cambio è stato dotato di una pompa d'olio interna.

Il differenziale a slittamento limitato (LSD) di serie garantisce la trasmissione di potenza ad entrambe le ruote posteriori, anche in casi di perdita di trazione da parte di una ruota come può succedere su fondo bagnato.

In pratica, ogni componente di Honda S2000 è esclusivo di questo modello nel quale i progettisti hanno voluto creare una disposizione perfetta - scocca, sospensioni e trasmissione - per una spider.

Ogni nostro sforzo è stato volto a garantire una soluzione in grado di entusiasmare anche i guidatori più esigenti.





## Passione ed ossessione per la precisione

La rigidità è un elemento fondamentale per qualsiasi scocca di classe. Un pianale rigido è il prerequisito per un corretto funzionamento di sterzo e sospensioni: le sollecitazioni in torsione e flessione riducono la precisione dello sterzo, disturbano la marcia, possono compromettere la trazione e, soprattutto, la maneggevolezza.

Per risolvere radicalmente l'annoso problema della realizzazione di una "open top" rigida i progettisti Honda hanno escogitato una soluzione ad hoc: il "telaio alto ad X".

La scocca infatti è caratterizzata da tre elementi rigidi di grandi dimensioni - la parte centrale e le due laterali - fissati con quattro traverse a X. Il risultato è un telaio della stessa rigidità di altre vetture Honda non decapottabili, condizione eccezionale per una spider.

### Sospensioni

Le sospensioni a doppi bracci trasversali sono state per anni un'esclusività Honda e anche in questo caso siamo partiti dallo stesso principio di base. Si tratta infatti di un sistema estremamente compatto e rigido che garantisce la perpendicolarità delle ruote nei movimenti verticali

e quindi la massima superficie del pneumatico sull'asfalto in ogni condizione di guida.

Per Honda S2000 i nostri ingegneri hanno ancora migliorato questo schema ideando l'innovativo sistema "in-wheel": riducendo l'ingombro dei doppi bracci trasversali e ridisegnando la forma dei componenti è stato infatti possibile alloggiare la maggior parte delle sospensioni all'interno dei cerchi in lega da 16 pollici.

Dalla collaborazione fra Honda e Bridgestone è nato Potenza S-02 creato appositamente per Honda S2000; i pneumatici posteriori 225/50 e quelli anteriori 205/55, sono stati infatti realizzati con struttura e mescola esclusive.

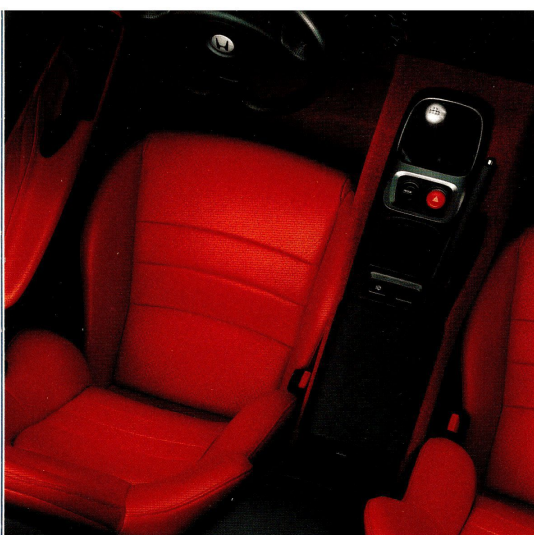






F i r s t   m a n ,   t h e n   m a c h i n e





## Il Vostro posto ideale

La posizione ribassata dei sedili sportivi ed eleganti permette al guidatore di sentirsi tutt'uno con la scocca: i comandi sono più precisi e la risposta può essere valutata istantaneamente soprattutto a velocità molto elevate.

Un posto guida di tutta sicurezza.

### Interni e pannello strumentazione

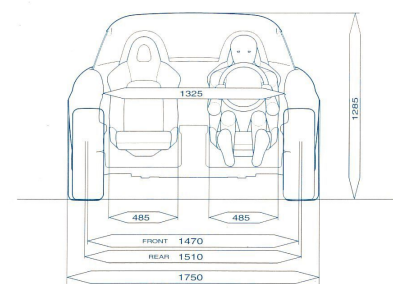
All'interno dell'abitacolo, tutti gli strumenti sono facilmente raggiungibili, con un semplice movimento della mano verso il pannello strumentazioni o la consolle centrale.

Ai lati del volante sporgono due unità di comando ciascuna sovrastata da una bocchetta di ventilazione. A destra i comandi di riscaldamento e condizionamento d'aria, a sinistra i comandi del sistema audio ed il pulsante d'avviamento. La plancia digitale posta fra le due unità è di forma semicircolare per seguire il contorno del volante. Nel tachimetro i numeri sono grandi e rossi: molto più facili da leggere che non nei normali sistemi dove l'ago si muove su una scala di difficile lettura. Semplici display a barre orizzontali indicano temperatura e livello serbatoio.

Alla sinistra del volante sotto la manopola audio risalta il pulsante rosso d'accensione. Siete sulla scena: girate la chiavetta, premete il pulsante d'avviamento. È come compiere un rituale da gara.

Non mancano gli accorgimenti di lusso in tutta questa ricercata essenzialità: il pomello del cambio ed i pedali in alluminio, il raffinato volante Momo in pelle, i battitacco in alluminio e gli eleganti sedili sportivi.

Sulla consolle centrale si trovano gli interruttori delle luci di emergenza e dei lavafari, così come l'interruttore del tettuccio elettrico in grado di sollevarsi in soli sei secondi.





# Sicurezza

La rapidità di risposta di Honda S2000 ai comandi del guidatore si rivela utile per evitare situazioni di potenziale pericolo. La rigidità del telaio alto ad X, la presenza di barre anti-rollo e l'efficienza dell'impianto frenante sono di grande aiuto in situazioni di difficoltà.

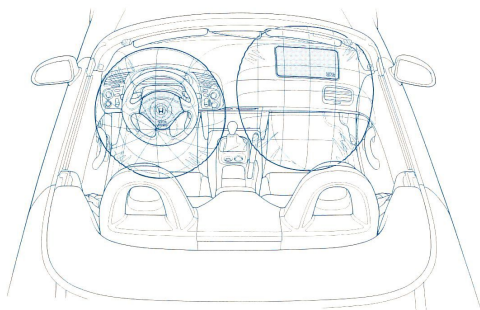
## Contromisure

Per progettare le caratteristiche di sicurezza di Honda S2000, i nostri ingegneri hanno seguito il severissimo programma europeo NCAP di crash test, anche sulla base di sofisticate simulazioni al computer.

Il telaio, caratterizzato da tre elementi rigidi di grandi dimensioni fissati con quattro traverse a X, contribuisce all'estrema rigidità della scocca. Queste caratteristiche forniscono una notevole protezione in caso di impatto: le forze d'urto vengono trasferite alla sezione centrale, dirottandole lontano da chi si trova all'interno dell'abitacolo.

Il parabrezza è dotato di un robustissimo tubo in acciaio inserito nel lamierato e dietro ciascun sedile sono installati dei robusti roll bar fissati direttamente ad elementi del telaio; questi accorgimenti garantiscono un'eccellente protezione in caso di ribaltamento.

Il doppio airbag è in dotazione così come le cinture di sicurezza con pretensionatore a carico limitato; gli enormi dischi freno - autoventilanti con diametro di 300 mm gli anteriori e 282mm i posteriori - insieme all'ABS, di serie, rendono la frenata pronta ed efficace.





# Unica come voi



Spoiler posteriore



Schermo frangivento



Appendici passaruote posteriori



Dadi antifurto



Telo copri-vettura



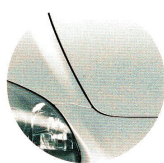
Caricatore CD  
6 dischi con alloggiamento

Hard-Top

Chi sceglie la tecnologia di Honda S2000, sicuramente è dotato di una personalità sportiva non comune. Ecco perché Honda ha voluto curarne alla perfezione l'allestimento, optando per le soluzioni più sofisticate capaci di offrire uno standard di guida degno di un Gran Premio di Formula Uno. E per aggiungere alcuni particolari in più che ne completano lo stile, Honda ha creato una gamma di accessori davvero unica, come l'Hard-Top, lo spoiler posteriore, la minigonna anteriore e le esclusive appendici passaruote posteriori. Essi sottolineano la

grande sportività della linea esteriore che trova un'eccellente protezione nel telo copri-vettura appositamente sagomato. All'interno molte pratiche soluzioni per un comfort di guida totale, come la comoda rete portaoggetti che aiuta a sistemare ogni vostro strumento e l'esclusivo caricatore CD da 6 dischi. In ogni caso, Honda garantisce che la qualità di ciascun accessorio è la stessa di quella imposta nella produzione dell'auto. Perché il medesimo standard elevato che tutti ci riconoscono lo pretendiamo, senza esitazioni, anche da chi lavora per noi.

Silverstone Metallic



interni color nero o rosso

Montecarlo Blue Pearl



interni color nero

Berlina Black

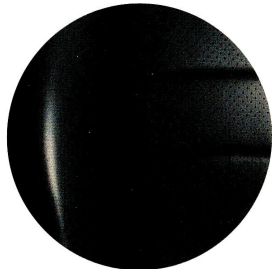


interni color nero o rosso

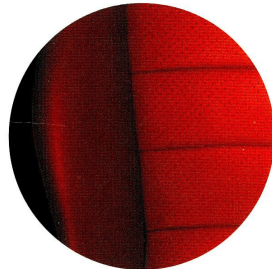
New Formula Red



interni color nero



Pelle color nero



Pelle color rosso

## Caratteristiche tecniche

Legenda: • Di serie Acc. Accessorio - Non disponibile

<b>Motore</b>	4 cilindri in linea 16v DOHC, V-TEC
Cilindrata	1997
Potenza max kW (CV)/giri min.	177(240)/8.300
Coppia max (Nm/giri min.)	208/7.500
Zona Rossa	9000 giri/min
<b>Consumi (lt x 100 km)</b>	
Ciclo urbano	13,2
Ciclo extraurbano	7,9
Ciclo combinato	9,9
Capacità serbatoio (lt)	50
<b>Trasmissione</b>	
Manuale	6 marce + retromarcia
Differenziale	a slittamento limitato (LSD)
<b>Prestazioni</b>	
Velocità max (Km/h)	240
Accelerazione (sec) 0-100 km/h	6,2
Accelerazione (sec) 0-400 m	14,5
<b>Dimensioni (mm) / Capacità di carico (lt)</b>	
Lunghezza totale	4135
Larghezza totale	1750
Altezza totale	1285
Altezza da terra	129
Capacità bagagliaio VDA	152
<b>Peso (kg)</b>	
Con passeggero a bordo	1350
<b>Sicurezza</b>	
ABS	•
Chiusura a distanza con telecomando	•
Immobiliser a codice variabile	•
Doppio airbag SRS	•
Cinture di sicurezza con pretensionatore	•
Servosterzo elettrico (EPS)	•
Roll-bar posteriori	•
Freni anteriori	a disco, autoventilanti, diametro 300 mm
Freni posteriori	a disco, diametro 282 mm
Sospensioni ant./post.	doppi bracci trasversali "in-wheel"
<b>Esterno</b>	
Tettuccio morbido ad azionamento elettrico	•
Hard-Top in alluminio in tinta carrozzeria	Acc.
Paraurti, maniglie e specchietti elettrici in tinta con la carrozzeria	•
Terza luce stop integrata nel baule	•
Proiettori HID ad alta densità di scarica	•
Lavafari	•
<b>Interno</b>	
Climatizzatore manuale con filtro antipolline	•
Volante sportivo a 3 razze in pelle	•
Pomello del cambio e pedali forati in alluminio	•
Interni in pelle	•
Pulsante di accensione	•
<b>Audio</b>	
Autoradio con cassetta e comandi sulla plancia	•
2 altoparlanti anteriori	•
Antenna amplificata a stelo corto	•
<b>Cerchi e pneumatici</b>	
Pneumatici anteriori	205/55 R16 89W
Pneumatici posteriori	225/50 R16 92W
Cerchi anteriori in lega	16" x 6,5JJ
Cerchi posteriori in lega	16" x 7,5JJ



**GARANZIA 3+2.**  
Formula di estensione della garanzia standard (di 3 anni o 100.000 km) di ulteriori 2 anni fino a 200.000 km.



**FINSYSTEM.**  
Il finanziamento su misura, affidabile, veloce, con soluzioni di pagamento personalizzate.



**SOLUZIONE HONDA.**  
Intelligente sistema di noleggio per imprese e flotte aziendali a canone mensile "tutto compreso".



**OCCASIONI FIRMATE.**  
Vettura Honda usata, selezionata, revisionata e garantita fino a 24 mesi a chilometraggio illimitato.





*Questa brochure intende illustrare le caratteristiche di Honda S2000.*  
*Poiché esistono diverse specifiche nei diversi mercati, è possibile che l'auto qui riprodotta in foto non corrisponda esattamente al modello disponibile nel vostro Paese. Il Vostro Concessionario Ufficiale Honda sarà lieto di darvi tutte le informazioni che desiderate: vi invitiamo perciò ad approfondire con lui le specifiche che vi interessano, soprattutto se la scelta del modello dipende da una delle caratteristiche qui illustrate.*

HONDA PER VOI  
**800-88.99.77 - [www.honda.it](http://www.honda.it)**

[www.thehondas2000.com](http://www.thehondas2000.com)

**Honda Automobili Italia S.p.A.**

Via Enrico Fermi 11/d - 37135 Verona - Italy  
Tel. 045/8289311 - Fax 045/8289402

F i r s t   m a n ,   t h e n   m a c h i n e

